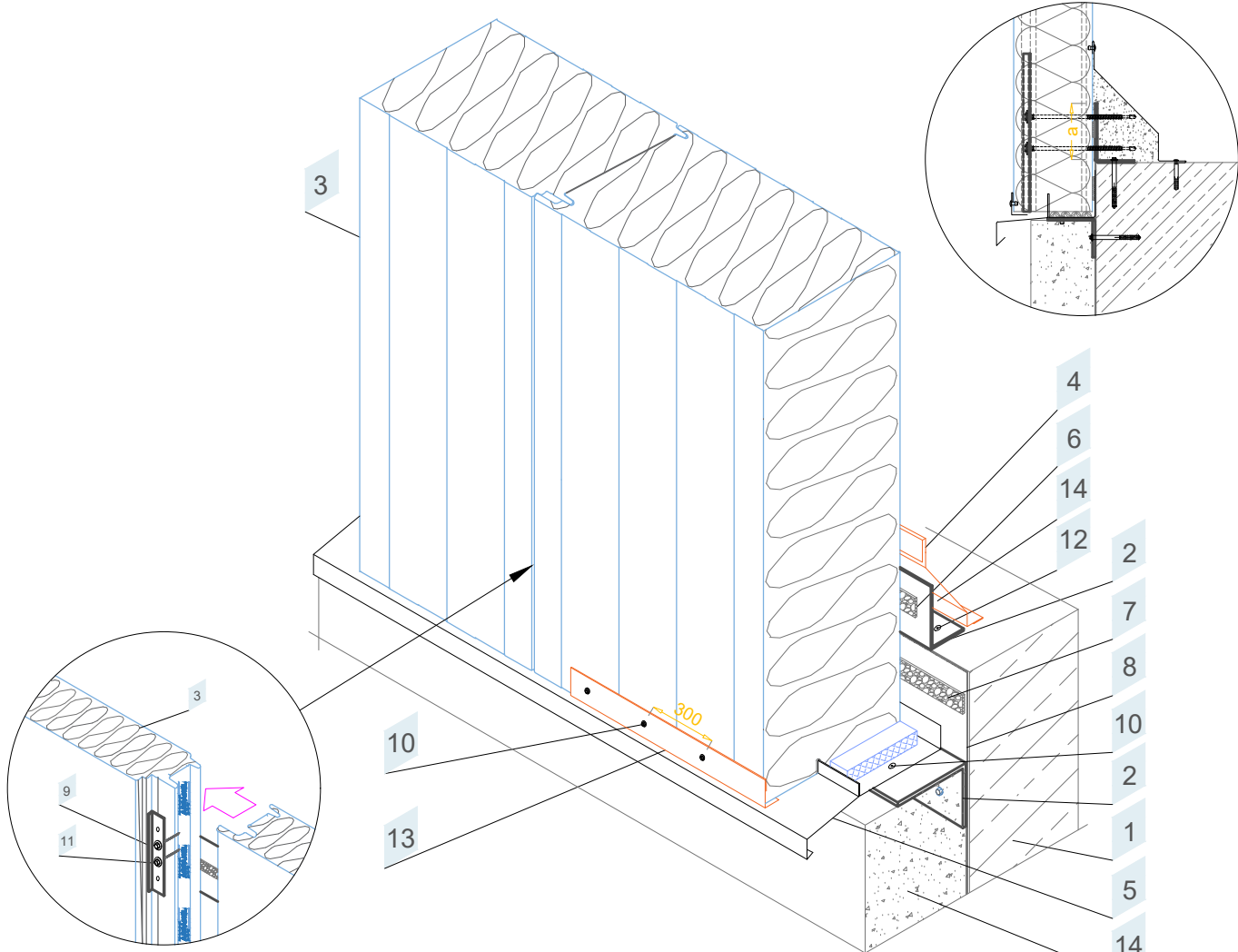


ARPANEL dla projektantów

2. System elewacji w układzie pionowym



Uwagi:
a - szerokość podparcia należy wyznaczyć na podstawie obliczeń statyczno-wytrzymałościowych oraz parametrów przyjętego rozdzielacza nacisku; $a \geq 40\text{mm}$.

Pozycja	Kod produktu	Przedmiot
1		Podwalina wg projektu konstrukcji
2		Kątownik wg projektu konstrukcji
3	ARPANEL SU	Płyta ścienna ARPANEL SU
4	OBPI-1	Obróbka osłonowa wewnętrzna
5	OBPI-2 lub OBPI-20	Obróbka okapowa
6	US-02	Uszczelka akustyczno - izolacyjna PES
7	US-03	Uszczelka akustyczno - izolacyjna PES
8		Izolacja przeciwwilgociowa wg projektu architektury
9	RN-200	Rozdzielacz nacisku
10	NT	Nit szczelny lub wkręt (co 300-600 mm)
11	Z-01	Łącznik
12		Łącznik wg projektu konstrukcji
13	OBPI-21	Maskownica ciętej płyty
14		Izolacja termiczna

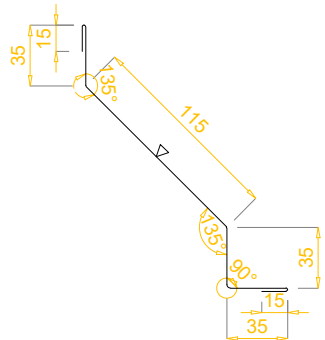
2.2 Detal mocowania płyt przed podwaliną - cokół cofnięty

ARPANEL dla projektantów

2. Obróbki dla systemu elewacji w układzie pionowym



Poz. 4 OBPI-1 Obróbka osłonowa wewnętrzna Detal: 2.2



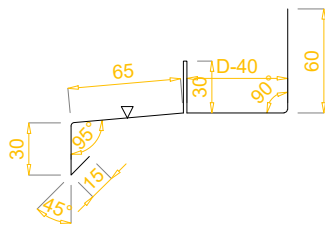
▽ - strona koloru RAL

Parametry standardowe:
- grubość: 0,50; 0,63;
0,70; 0,75 mm,
- długość: 1-6m,
- blacha ocynkowana
z powłoką 25µm.

* W przypadku innych
wymagań należy
skonsultować się
z producentem.

Gr. płyty D [mm]	Rozwinięcie [mm]
60 - 120	250

Poz. 5 OBPI-2 Obróbka okapowa A Detal: 2.2



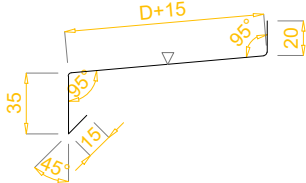
▽ - strona koloru RAL

Parametry standardowe:
- grubość: 0,50; 0,63;
0,70; 0,75 mm,
- długość: 1-6m,
- blacha ocynkowana
z powłoką 25µm.

* W przypadku innych
wymagań należy
skonsultować się
z producentem.

Gr. płyty D [mm]	Rozwinięcie [mm]
60	250
80	270
100	290
120	310

Poz. 5 OBPI-20 Obróbka okapowa B Detal: 2.2



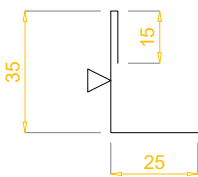
▽ - strona koloru RAL

Parametry standardowe:
- grubość: 0,50; 0,63;
0,70; 0,75 mm,
- długość: 1-6m,
- blacha ocynkowana
z powłoką 25µm.

* W przypadku innych
wymagań należy
skonsultować się
z producentem.

Gr. płyty D [mm]	Rozwinięcie [mm]
40	125
60	145
80	165
100	185
120	205
140	225
150	235
160	245
180	265
200	285

Poz. 13 OBPI-21 Obróbka maskownica ciętej płyty Detal: 2.2



▽ - strona koloru RAL

Parametry standardowe:
- grubość: 0,50; 0,63;
0,70; 0,75 mm,
- długość: 1-6m,
- blacha ocynkowana
z powłoką 25µm.

* W przypadku innych
wymagań należy
skonsultować się
z producentem.

Gr. płyty D [mm]	Rozwinięcie [mm]
60 - 120	75